

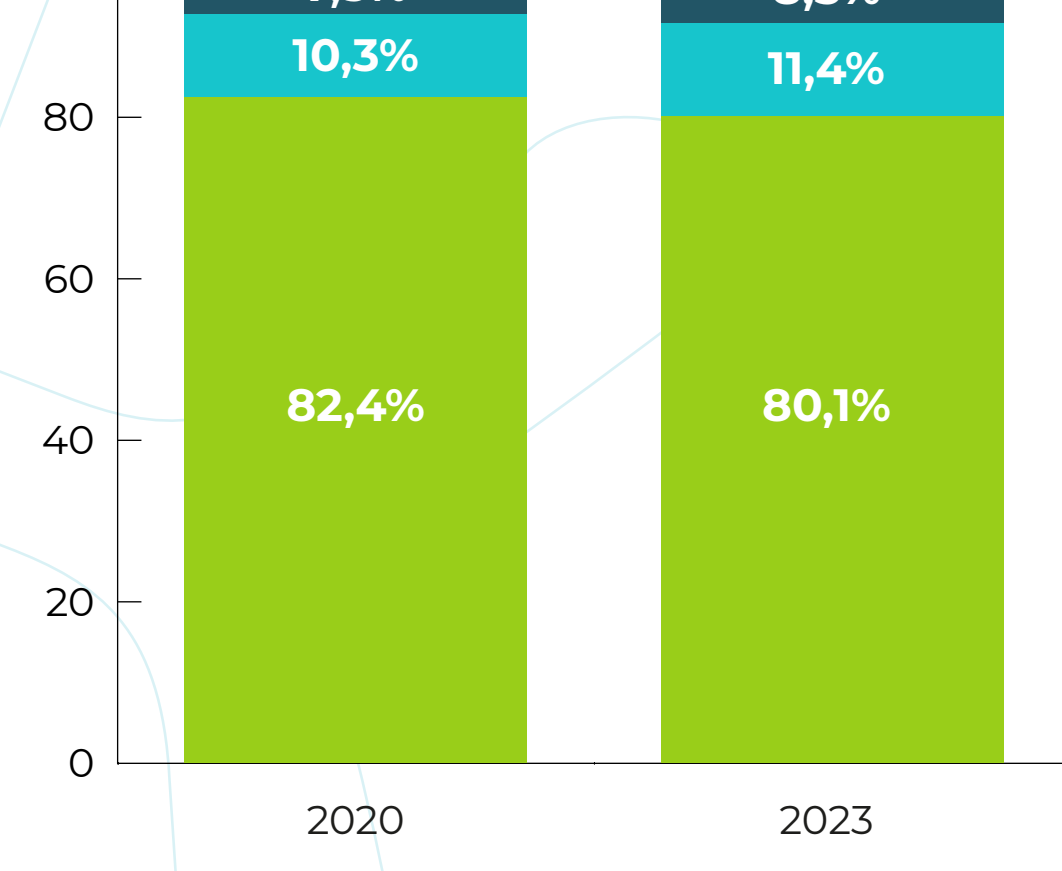
CHIFFRE D'AFFAIRES DU MARCHÉ DE L'OPTIQUE JANVIER 2025

vs 2024

+2,4%

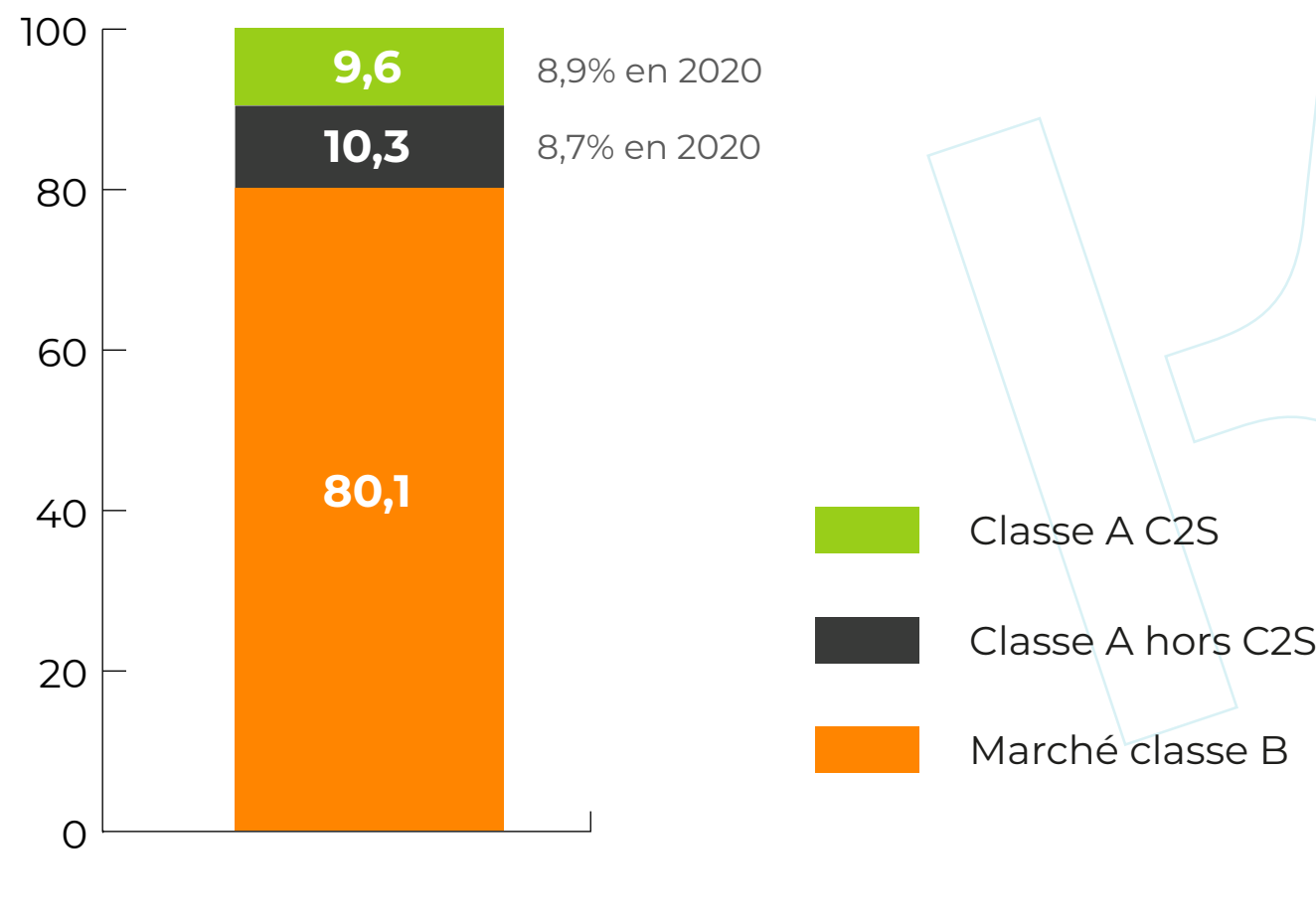
LE 100% SANTÉ, UN MARCHÉ À PART ENTÈRE

Poids du 100% santé (en % des factures)



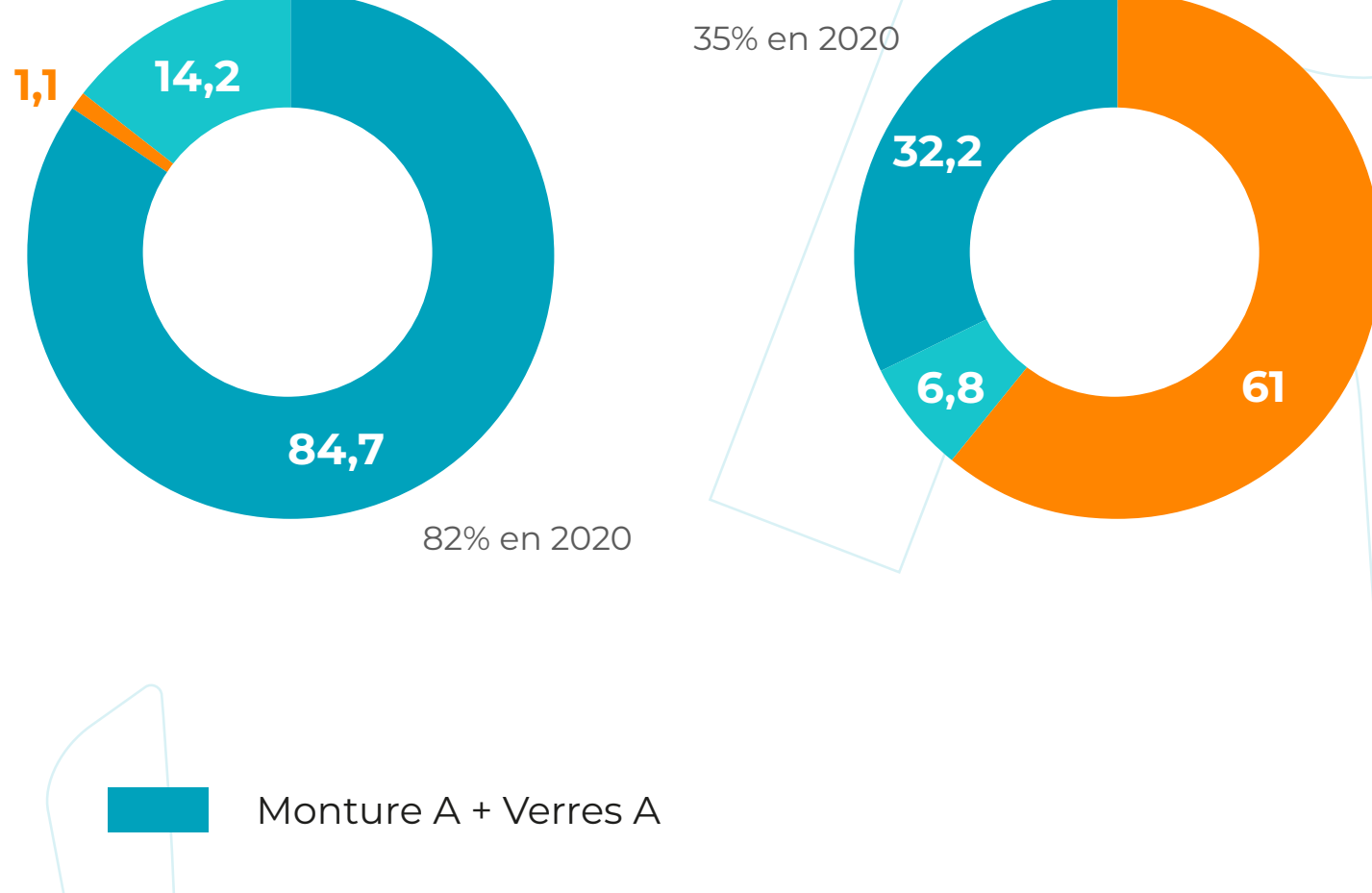
■ Part de marché des équipements panachés panier A / panier B
■ Part de marché des équipements complets du panier A
■ Part de marché des équipements complets du panier B

Répartition du type d'équipements 100% santé en fonction des bénéficiaires



■ Classe A C2S
■ Classe A hors C2S
■ Marché classe B

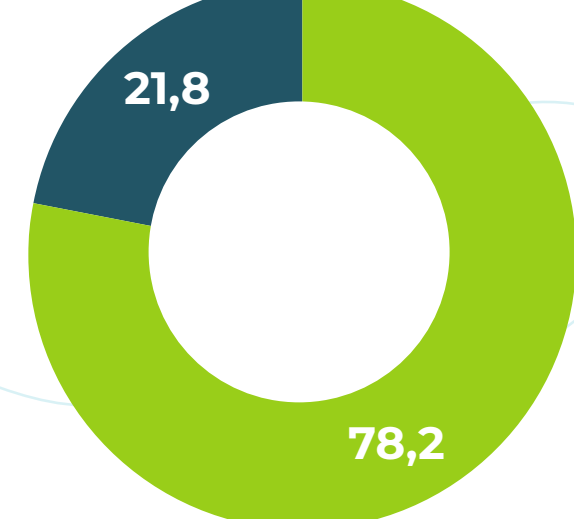
Détail des équipements de classe A (en % des factures de la classe A)



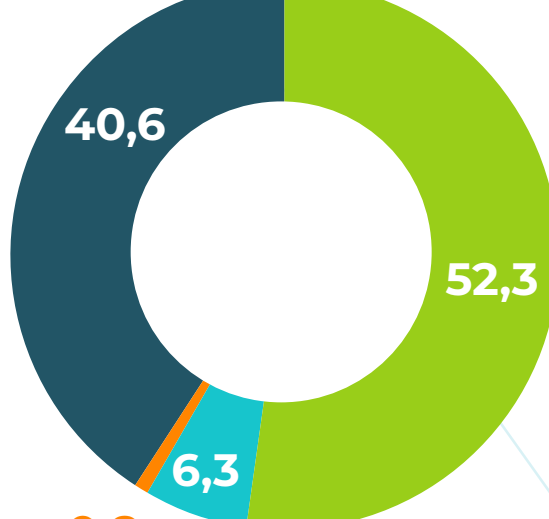
■ Monture A + Verres A
■ Monture A + Verres B
■ Monture B + Verres A

Part des équipements délivrés avec un reste à charge nul

Part de marché des équipements à RAC 0 (panier A et B)
(part en % des factures totales)



Répartition des équipements à RAC 0 selon le segment
(part en % des factures RAC 0)

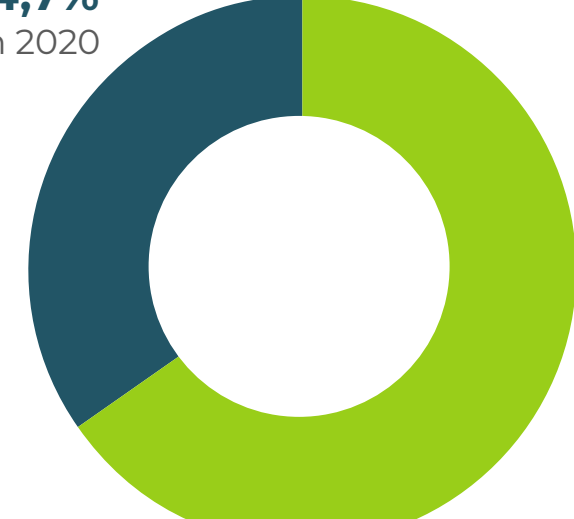


■ Équipement complet A
■ Équipement complet B
■ Monture A / Verres B
■ Monture B / Verres A

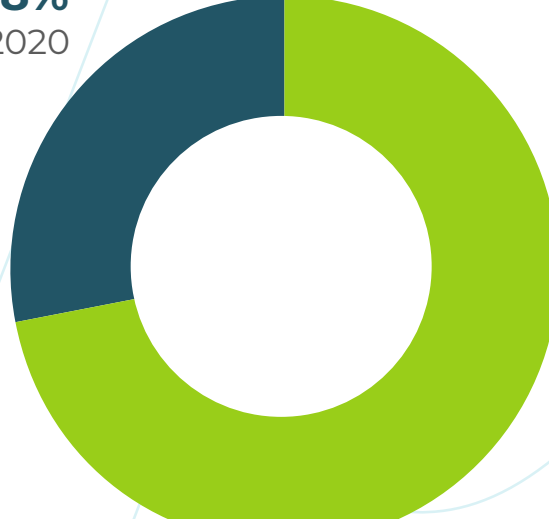
	RAC 0		RAC inférieur ou égal à 50 euros
	2018	2023	2023
Ensemble du marché	9,2%	21,8%	35,8%
Équipements unifocaux	12,8%	28,5%	46,2%
Équipements progressifs	4,7%	14,9%	25,1%

Part de restes à charge nuls ou faibles sur le segment enfant

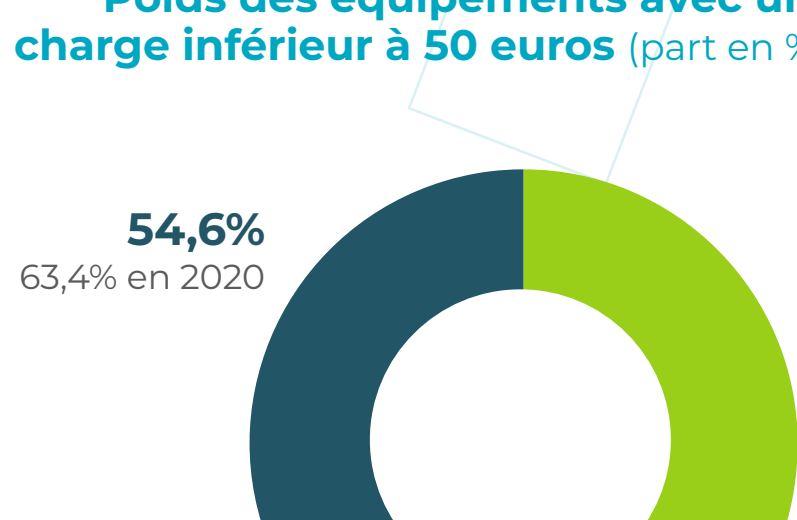
Part des équipements intégralement pris en charge
(part en % des factures)



Poids du 100% santé (part full et dissocié en % des factures)



Poids des équipements avec un reste à charge inférieur à 50 euros (part en % des factures)



Évolution comparée de l'inflation, des salaires et des loyers

(indice de prix base 100 en 2018)

Inflation générale 2018-2024	SMIC 2018-2024	Loyers commerciaux 2018-2024	Optique (indice INSEE) 2018-2024
+ 15,4%	+ 18,4%	+ 20,3%	+ 5,7%