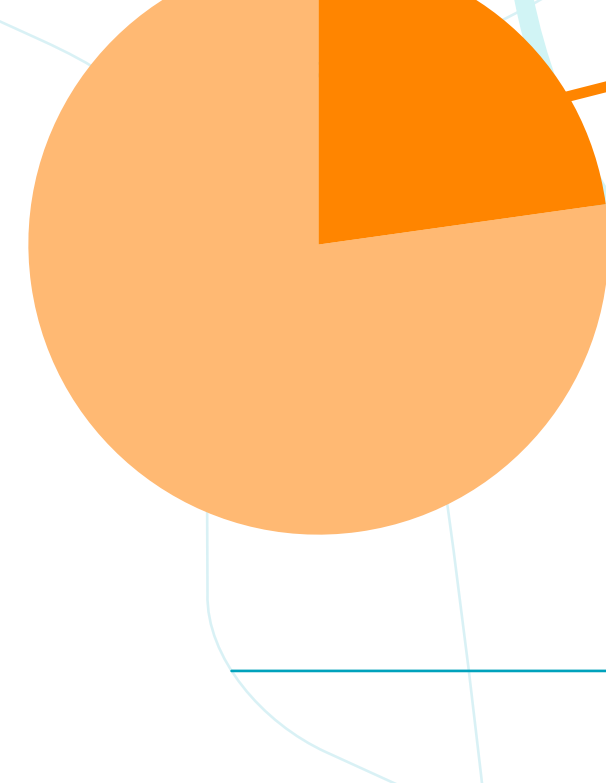


LA MYOPIE EN CHIFFRES

La myopie est un défaut visuel créant une vision floue de loin.

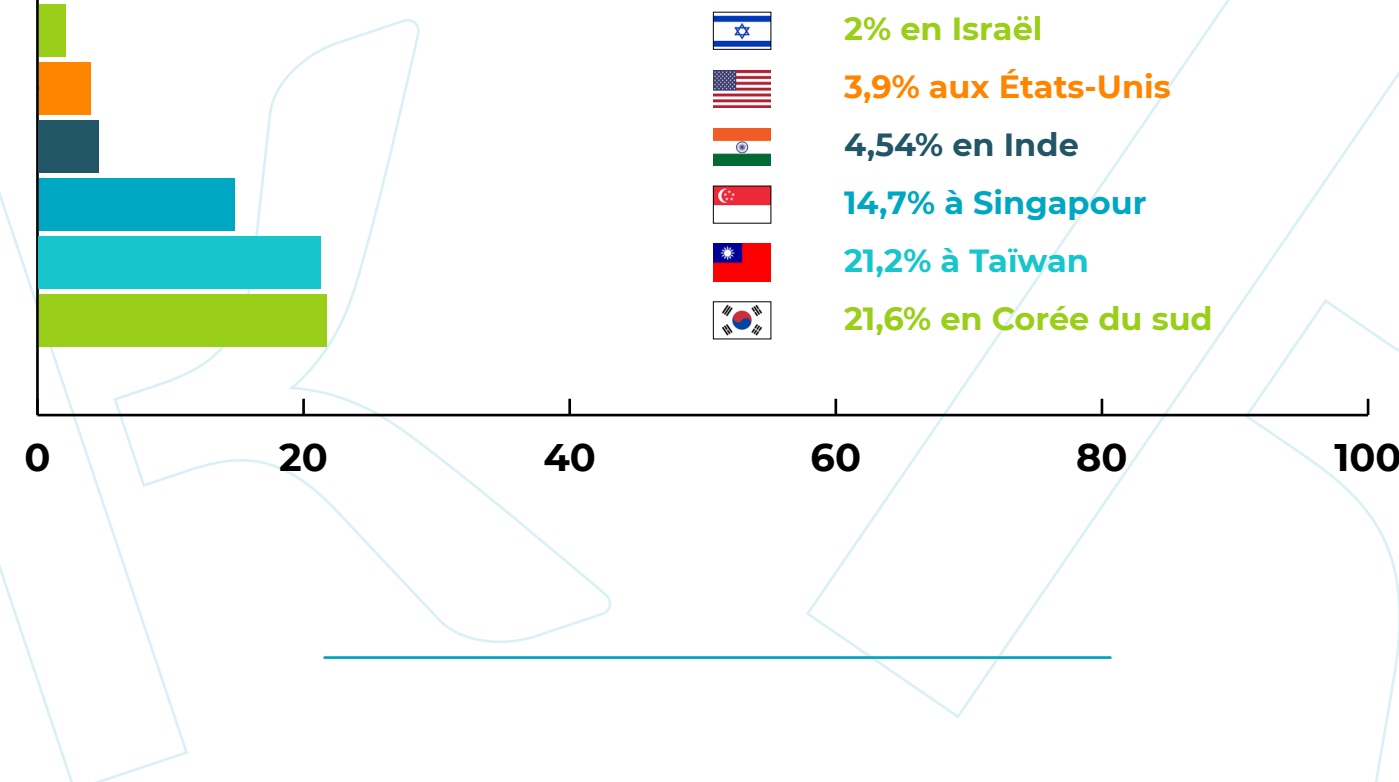
À L'INTERNATIONAL



22,9%
de personnes sont myopes dans le monde

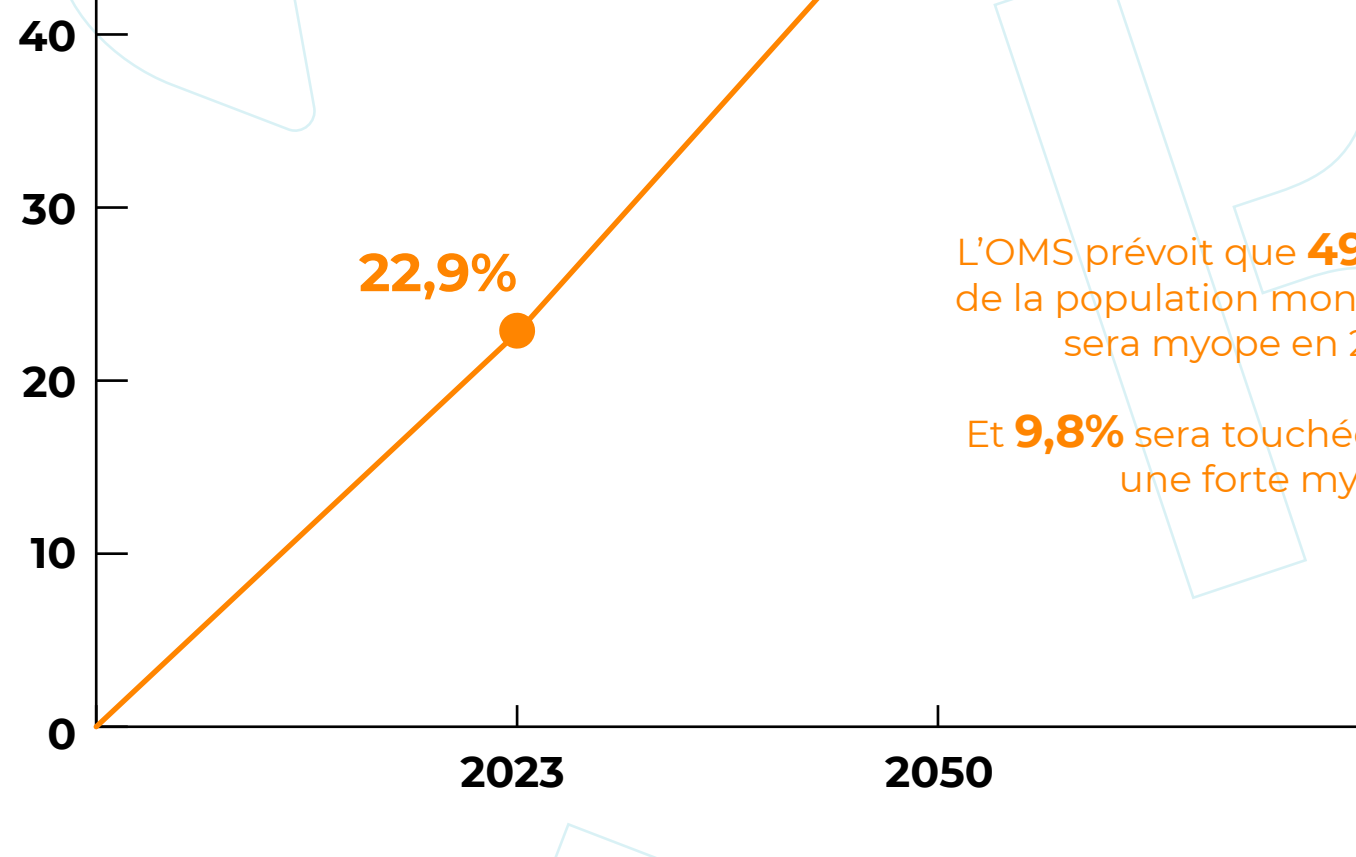
Parmi celles-ci, **163 millions** de personnes sont atteintes de forte myopie, soit **2,7%** de la population mondiale.

La forte myopie dans le monde



90%

Dans certaines villes en Asie, 90% des jeunes sont myopes



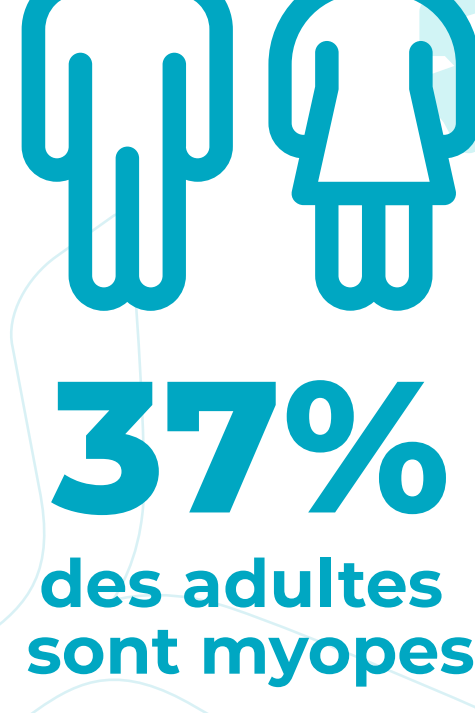
L'OMS prévoit que **49,8%** de la population mondiale sera myope en 2050.

Et **9,8%** sera touchée par une forte myopie.

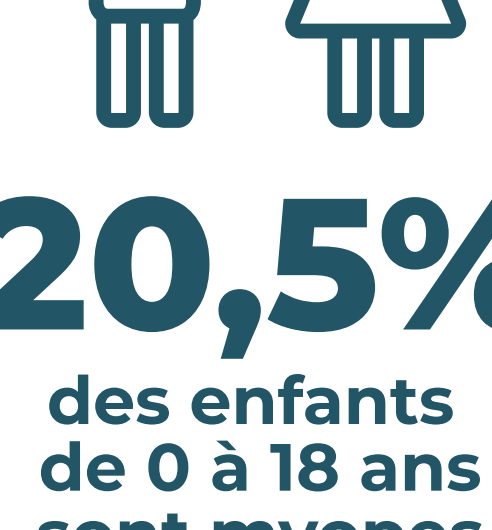
ENTRE **51** ET **714**

MILLIARDS de dollars, c'est la perte de productivité de l'économie globale due à la myopie non-corrigée.

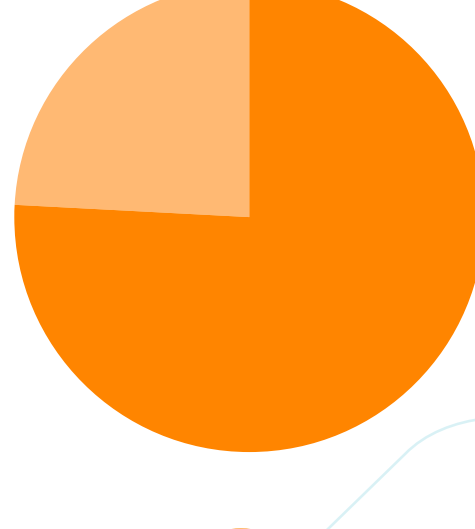
EN FRANCE



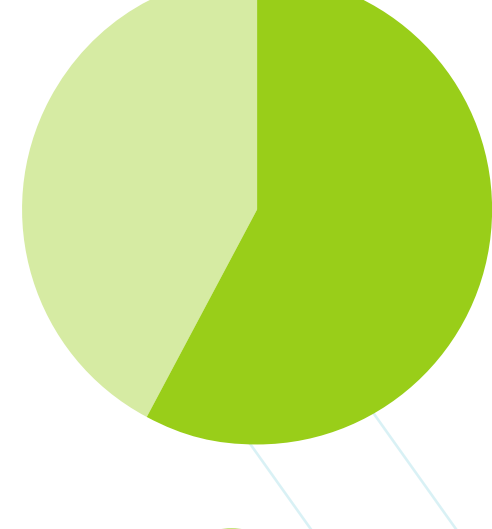
37%
des adultes sont myopes



20,5%
des enfants de 0 à 18 ans sont myopes



76%
des 14-16 ans risquent de développer une myopie forte dans les 5 ans



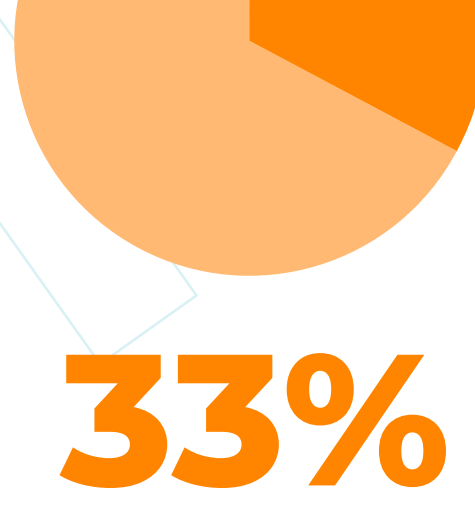
58%
des 19-23 ans risquent de développer une myopie forte dans les 5 ans



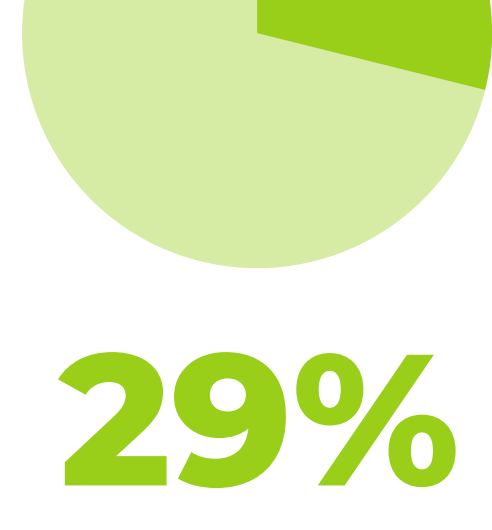
1 857 891 ENFANTS

entre 6 et 15 ans, en France, sont atteints de MYOPIE, dont 509 922 de myopie évolutive.

Le taux de progression de la myopie est le plus élevé chez les enfants entre 7 et 12 ans.



33%
de « progressseur » chez les 7-9 ans



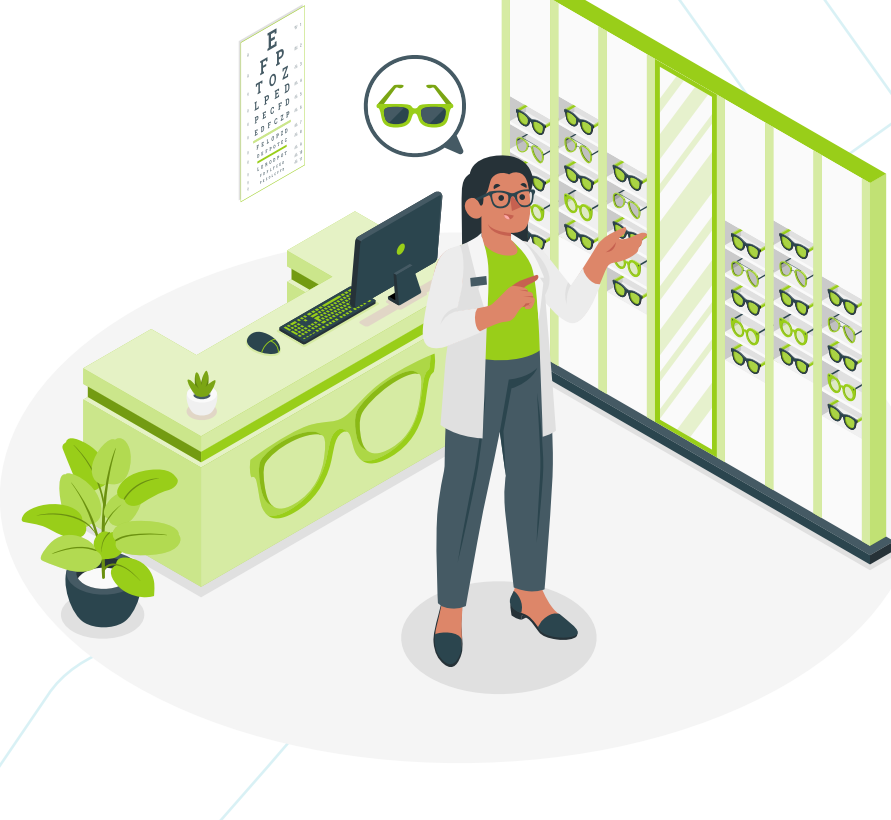
29%
de « progressseur » chez les 10-12 ans



30%
des personnes ayant une myopie supérieure à 10D seront confrontées à un risque de cécité après 60 ans.

EN FRANCE, IL Y A :

44 146
OPTICIENS



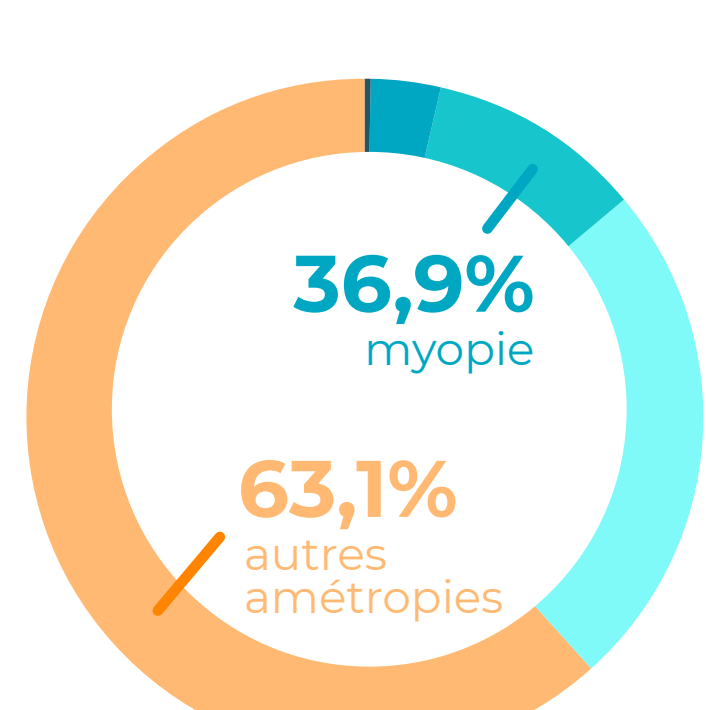
6 256
ORTHOPTISTES



5 794
OPHTALMOLOGISTES



La myopie représente près de 40% des personnes portant une correction optique.



36,9%
myopie

63,1%
autres amétropies

0,5%
pour la myopie très élevée

3,4%
pour la myopie élevée

10,6%
pour la myopie modérée

25,1%
pour la myopie légère

La règle des 20/20/20 pour respecter une période de repos visuel

20

toutes les 20 minutes

20

regarder à 20 mètres

20

pendant 20 secondes